



电力工程系列



威凡（江苏）电力工程有限公司

公司简介 Company profile

威凡（江苏）电力工程有限公司是威凡智能电气高科技有限公司旗下的，专业从事电力工程总包；输电、供电、受电电力设施的安装、维修和试验；集中式风电施工及风电基础设施建设；光伏发电工程总包；房屋建筑和市政基础设施工程总包；住宅室内装饰装修；各类工程建设活动；建设工程设计；建筑、新能源发电劳务分包。

威凡智能电气高科技有限公司是国家级高新技术企业，旗下主要版块有：储能事业部、电能质量事业部、成套电气事业部、母线事业部、自动化事业部、新能源开发及电力工程总包公司等。

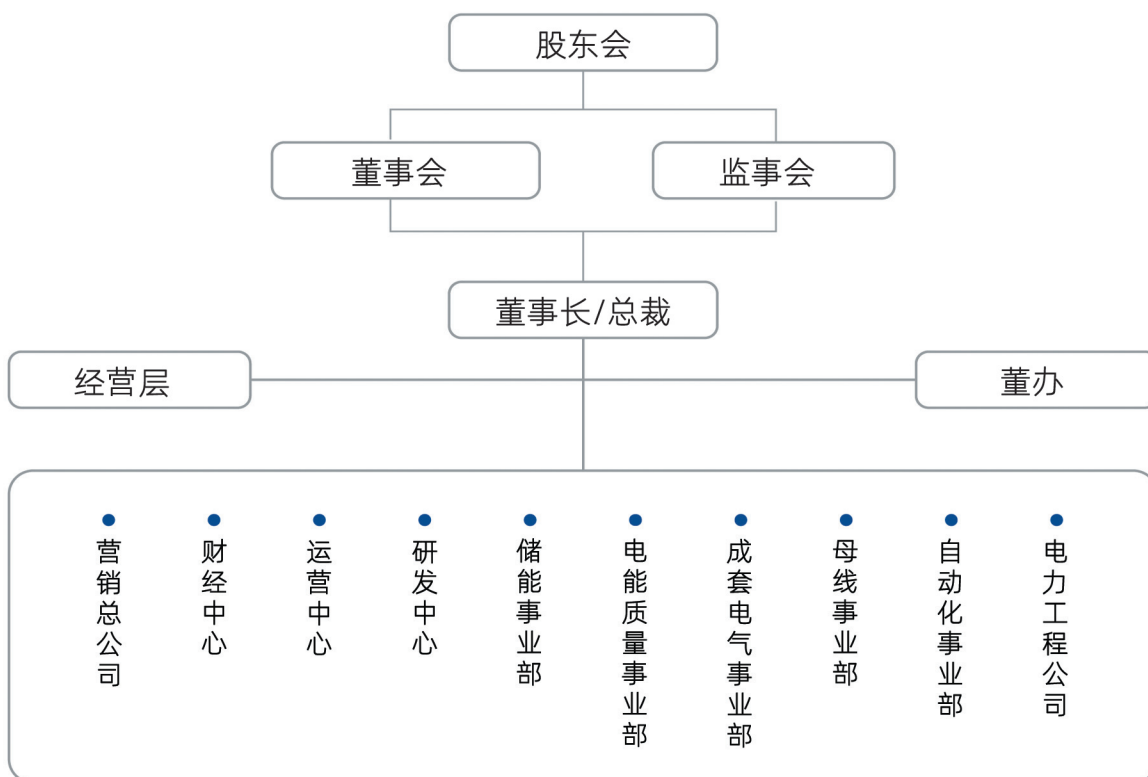
公司与中国工程院、清华大学联合成立国内唯一专注于电能质量治理的“院士专家工作站”，建有国家级“博士后科研工作站”、“电力电子工程技术研究中心”、“电力安全与优化技术省级工程中心”，并成立了“威凡高科南京研究院”，专业从事电能质量领域的前沿课题研讨、关键技术研究及新品研发。

公司建有国内唯一“高压大容量全载实验室”、“EMC 实验室”等六大检验试验室。依托高端科研和制造平台，专业为各种行业用户提供切实高效的节能与电能质量治理、智慧用能及电力自动化控制、高低压成套电气的智能化、数字化安全用电系统解决方案、智能配电、智慧用能、高效储能的系统解决方案。

秉承“厚德载物”的企业宗旨，确立“为用户提供低碳、高效、优质、稳定的系统解决方案”为使命。追求永不停步、创新永无止境，公司矢志打造成各类优秀人才的创业舞台，以最优质的产品、最前沿的技术和最周到的服务回馈用户，为社会的科技进步做出更大贡献！



企业架构—拓扑结构图



■ 储能事业部

工商业户外储能一体柜(液冷/风冷)
 3S集成系统(PCS/BMS/EMS)
 升压逆变一体舱
 储能系统集成(工商业、中高压直挂式)

■ 成套电气事业部

预装箱变电站
 高压开关柜(KYN61-40.5/KYN28-12)
 低压开关柜(MNS/GGD/GCS/GCK)
 配电箱(XL/JXF/PZ30)
 光伏并网柜/汇流箱

■ 自动化事业部

110kV及以下综合保护测控装置
 110kV及以下变配电站综合自动化系统
 智能物联网云平台系统
 高低开关柜配套智能元器件

■ 电能质量事业部

高低压静止无功发生器(WSVG)
 低压有源滤波装置(WAPF)
 高低压无功补偿及滤波装置(NHVC-2000/NSVC-2000)
 动态电压恢复装置(WDVR)
 电能质量评估与测试

■ 母线事业部

WFM系列低压母线槽
 WFGM全封闭浇注母线槽
 WFNH耐火型母线槽
 GFM系列高压共箱母线
 JGM系列绝缘管母线

■ 电力工程公司

光伏、风电工程的EPC、施工安装及劳务
 变电站(升压站)工程EPC
 大型储能电站及工商业储能EPC
 光伏、风电新能源开发等

企业资质证书

营业执照



建筑业企业资质证书



人员资质证书

建造师注册证书



建筑施工企业项目负责人安全生产合格证书



建筑施工企业安全专职人员安全生产合格证书



近年来部分业绩

- 1、化德县 100 万千瓦风光储项目
- 2、兴安盟突泉县445MW风电项目
- 3、巴州白鹭洲31.5兆瓦分散式接入风电项目
- 4、龙源环县芦家湾59MW风电项目工程
- 5、湛江聚能雷州光伏项目
- 6、青海大唐国际格尔木光伏发电项目
- 7、黄河水电青海共和三塔拉光伏发电项目

- 8、贵州金元威宁山地光伏项目
- 9、上海电气湘阴水上扶贫光伏项目
- 10、安徽凤台粤电农光互补项目
- 11、青海共和青豫直流二期光伏发电项目
- 12、安徽德力日用玻璃有限公司屋顶分布式光伏发电项目
- 13、宿迁楚鼎屋顶分布式光伏项目
- 14、国家能源宁夏宁东柔性支架光伏项目

- 15、润达光伏盐城有限公司 9.56MW 分布式光伏发电项目
- 16、淮安瑞宏光伏电力有限公司洛斐尔建材分布式光伏发电项目
- 17、常州天奈导电料浆车间、导电塑料车间 10KV 车间变新建项目
- 18、中绿发新疆达坂城项目/华电新疆达坂城项目
- 19、国电建湖北工程青海项目
- 20、威埃姆输送机械（无锡）有限公司10KV 车间新建项目
- 21、创新中心科研厂房 C 地块

- 22、苏州美昱高分子材料有限公司 10KV 配电房改造升级项目
- 23、太仓晨曦雅苑新建公共管理与公共服务用房、商业服务业设施用房及商务办公等
- 24、江苏硕赢新能源科技有限公司10KV 车间新建项目
- 25、镇江新纳材料科技有限公司35KV 变电所新建项目
- 26、保利泰克电力电缆及配电柜安装项目
- 27、海南清水湾旅游滨海度假区母线安装项目
- 28、三峡青豫直流二期项目

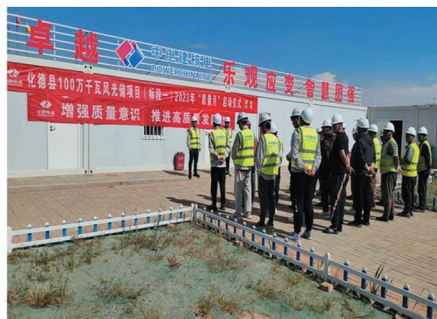
工程案例

风力发电部分



2023.10.10

化德县100万千瓦风光储项目



兴安盟突泉县445MW风电项目



兴安盟突泉县445MW风电项目
 施工内容: 29号基础承台钢筋绑扎
 施工责任人: 林刚
 拍摄时间: 2023.10.26 15:14
 天气: 晴 11°C
 地点: 突泉县



21:21 | 2022-07-28
 星期四 多云 33°C
 库尔勒市·库尔勒市
 项目名称: 巴州白鹳洲31.5兆瓦分散式接入风电项目

巴州白鹳洲31.5兆瓦分散式接入风电项目



第三段塔筒吊装
 施工记录
 天气: 晴 西北风2级 湿度31%
 经度: 76.574070
 纬度: 36.492493
 地址: 龙源环县芦家湾59MW(核准)风电项目
 工程名称: 龙源环县芦家湾59MW风电项目工程
 时间: 2022-08-18 09:18:14



龙源环县芦家湾59MW风电项目工程

工程案例

光伏电站部分



黄河水电青海共和三塔拉光伏发电项目



安徽德力日用玻璃有限公司屋顶
分布式光伏发电项目



青海大唐国际格尔木光伏发电项目



湛江聚能雷州光伏项目



华电新疆达坂城项目



中绿发新疆达坂城项目



上海电气湖南岳阳水上扶贫光伏项目



青海省共和塔拉滩光伏项目



工程案例

光伏电站部分



三峡青豫直流二期项目



国电建湖北工程青海项目



国家能源宁夏宁东柔形支架光伏项目



电气施工部分



镇江新纳材料35KV变电所新建项目



江苏硕赢新能源科技有限公司
10KV 车间新建项目



保利泰克电力电缆及配电柜安装项目



海南清水湾旅游滨海度假区母线安装项目

智慧用能/智能配电系统集成供应商

用科技让电尽其所能

电力工程

威凡（江苏）电力工程有限公司

WEIFAN (JIANGSU) ELECTRIC POWER ENGINEERING CO., LTD.

地址：中国 江苏 镇江新区金港大道68号

网址（Web）：www.wfgkx.com

电话（Tell）：0511-80865163 80865188

